

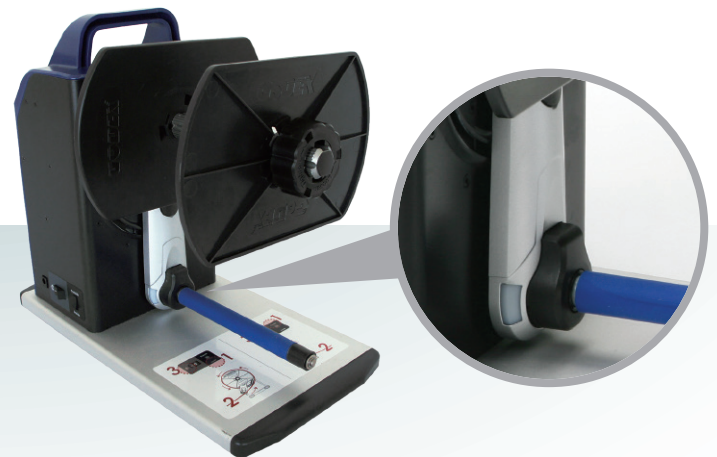


# T10C / T20C / T30C

Auf-/ Abwickler  
geeignet für Farbdrucker



Geschwindigkeitsregler



Farbige LEDs zur  
Statusanzeige des  
Aufwicklers

# T10C / T20C / T30C

## Auf-/Abwickler

Modell		T10C	T20C	T30C
<b>Rollenbreite</b>		4.72" (Max.)	7" (Max.)	8.46"
<b>Geschwindigkeit</b>		6 IPS (Max.)		
<b>Etikettenrollenaußendurchmesser</b>		8" (Max.)	6" (Max.)	4" (Max.)
<b>Kerninnendurchmesser</b>		Direktaufwicklung, 1" (25.2~25.6mm), 1.5"x2 (37.4~38.0mm&40~40.6mm), 3" (76~76.6mm)		
<b>Gewicht Etikettenrolle</b>		5 Kg		5,5 Kg (12 lb)
<b>Aufwicklung</b>		Innen- und Außenwicklung (Regelung über Umschaltung)		
<b>Umschalter</b>		Innen- und Außenwicklung		
<b>Motor</b>		Hybrid Motor		
<b>Spannung</b>		100-240V AC 24W, 24V Adapter		
<b>Umgebung</b>	<b>Betriebstemperatur</b>	5°C bis 40°C (41°F bis 104°F)		
	<b>Lagerungstemperatur</b>	-20°C bis 60° (-4°F bis 122°F)		
<b>Feuchtigkeit</b>		10-85%, relative Luftfeuchtigkeit, nicht kondensierend		
<b>Prüfzeichen</b>		CE, FCC Class A		
<b>Abmessungen (L*B*H)</b>		303mm*180mm*349mm	303mm*180mm*394mm	303 mm*230mm*349 mm
<b>Gewicht</b>		5 Kg (11lb)		5,5 Kg (12lb)

\* Technische Änderungen und Irrtümer vorbehalten. Alle Marken- und Produktnamen sind eingetragene Warenzeichen der jeweiligen Hersteller.